

# IL BOSCO E IL LEGNO IN TICINO

L'area forestale è molto estesa e occupa la metà del territorio cantonale. Il Ticino è il Cantone con il maggior tasso di boscosità.

## I BOSCHI TICINESI IN CIFRE

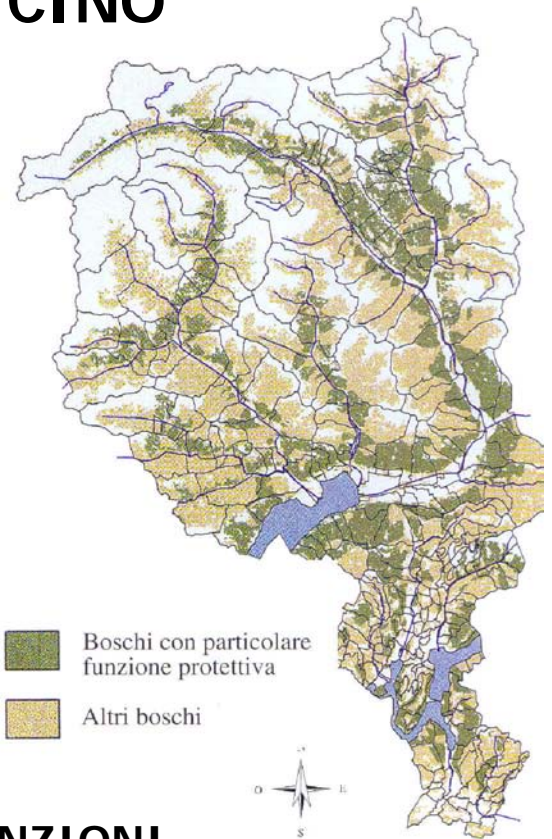
**Superficie forestale:** 141'768 ha (IFN 1995)  
 - 79% proprietari pubblici (ca. 300)  
 - 21% proprietari privati (ca. 30'000)

**Tasso di boscosità:** 50% della superficie cantonale

**Superficie per abitante:** 5'000 m<sup>2</sup> per abitante

**Incremento medio:** 500'000 m<sup>3</sup> di legno all'anno

**Utilizzazioni ('90-'00):** 60'000 m<sup>3</sup> di legname per anno



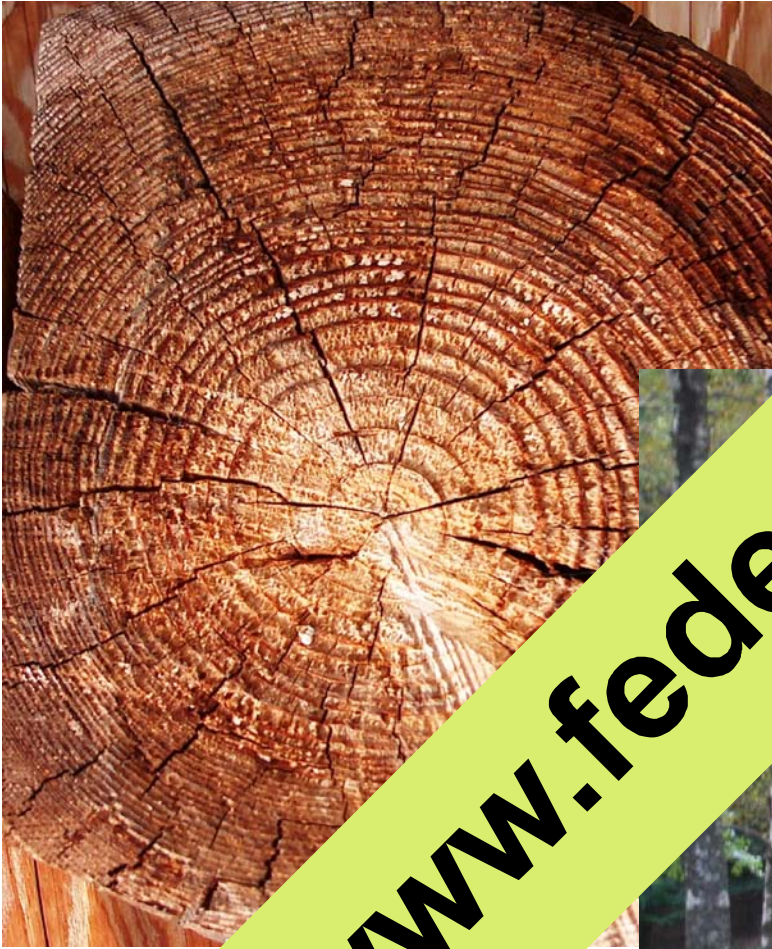
## IL BOSCO E LE SUE FUNZIONI

Elemento essenziale del paesaggio		Economia e produzione del legname
Protezione e regolazione sorgenti		Riduzione CO <sub>2</sub>
Turismo		Produzione di ossigeno
Svago, ricreazione		Protezione pericoli naturali

## LA FILIERA BOSCO-LEGNO

300 aziende		1'500 collaboratori
<b>Professioni:</b> selvicoltore, teleferista, forestale, ing. forestale, segantino, carpentiere, falegname		200 apprendisti

# IL BOSCO E IL LEGNO DEL TICINO SI PRESENTANO



[www.federlegno.ch](http://www.federlegno.ch)

